



MEMORIA ACTIVIDADES 2021



CONSTRUCCIÓN DEL BOQUE DE HOSPITALIZACIÓN. EDIFICIO OXIGÈNE.

Las obras de este edificio empezaron en Febrero del 2020, Actualmente, está acabada la fase 1 y 2 (Earthworks and emplacement, Structural work)

Estamos a la espera del financiamiento necesario para iniciar la última fase de construcción. Fase 3. (Metal and wood carpentry, Electricity (power and lighting), Sanitary Plumbing, Coating – Painting)





PROYECTO “TIENEN MUCHO QUE VER”. EMSIMISION /OXO

Tercera y última Fase del Taller óptico en colaboración con ÒpticsXmòn
Incluye la formación practica y teórica a las 5 personas que emsimision tiene contratadas hasta Diciembre 2021.

La formación se ha hecho telemáticamente a cargo de profesionales ópticos de OXO debido a la pandemia de COVID-19.

Actualmente el taller óptico está funcionando en la faceta de diagnósticos oculares a la espera de finalizar la formación técnica que dotará al equipo de la capacitación necesaria para el montaje de las gafas graduadas. Dentro del proyecto se incluye una prospección para encontrar fabricantes que faciliten las monturas y el transporte hasta Burkina.



ALQUILER DE LA VIVIENDA EARTH BAG Y CONSTRUCCIÓN DE NUEVOS MODULOS.

Una vez finalizado el primer módulo earthbag, emsimision dispone en Burkina de personal formado y cualificado para la construcción de nuevos módulos que permitirán alojar a estudiantes y/o cooperantes con estancias en Ouagadougou. El alquiler de esta zona supondrá ingresos para cubrir algunos gastos del TMC.



XVIII VIAJE MÉDICO-HUMANITARIO A BURKINA FASO

Este viaje estaba programado para Noviembre 2021, pero fue aplazado para velar por la seguridad de nuestros cooperantes a causa de la grave situación política y social. Si la situación se normaliza, nuestros planes son llevarlo a cabo durante el primer trimestre del 2020.

Los objetivos de este viaje son:

Campaña de cirugía de cataratas

- Campaña de promoción de la óptica social del TMC "PUKI NINA". (ABRE LOS OJOS)
- 3 Fase Taller óptico. (Evaluación del personal formado a caro de OXO).
- 1 Fase Cooperativa de mujeres para la fabricación de jabón, gel hidroalcohólico y mascarillas.
- Construcción de una cocina equipada.
- Gestión del uso de 500 filtros de agua (donación Filter of Hope).
- Sreenings visuales en las escuelas de la zona.
- Gestión de los permisos del Ministerio de Sanidad para el edificio Lumière y Oxiène.

Actualmente tenemos una lista de espera importante de personas con patologías de cataratas para pasar por el quirófano y también una lista de niños y niñas con necesidades importantes de audífonos y de gafas graduadas.



PUESTOS DE VENTA EN EL TMC

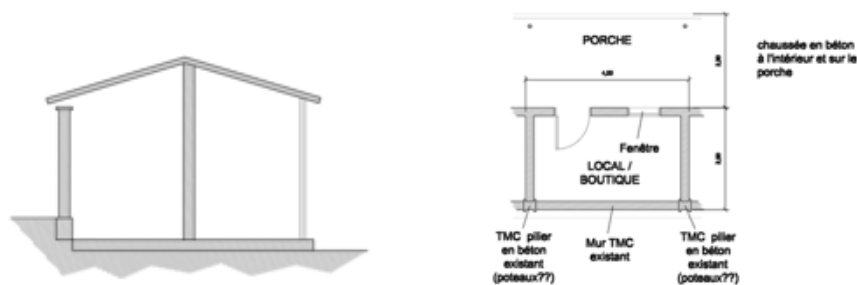
Este proyecto incluye la construcción e instalación de 5 puestos de venta en la parte exterior del muro del TMC.

Objetivo del proyecto:

Dar salida laboral a los jóvenes que dejan el Programa Oumarou (apadrinamiento de niños sordos).

Está previsto que algunos de estos puestos de venta sean para los jóvenes del programa oumarou, que por motivos de edad, tienen que abandonar la escuela. En estos puestos de venta que serán gratuitos para ellos, podrán ejercer la profesión aprendida en su etapa formativa. (peluquería, costura, soldadura, carpintería, etc.) El resto de puestos de venta podrán ser alquilados a personas que quieran desarrollar alguna actividad comercial en el barrio de Boulmiogou, lo que también ayudará al sostenimiento económico del TMC.

Este proyecto permitirá a determinados grupos de personas incorporarse a una actividad laboral que les permitirá vivir de manera digna.



Los puestos de venta serán de 2,5x4x2,5 m. con una ventana y una puerta.: dispondrán de luz y electricidad. Su construcción será hecha con BTC fabricado en nuestras instalaciones con la máquina que disponemos.

Por el momento, este proyecto consta de 5 puestos de venta, y esperamos que progresivamente podamos ir aumentando su número para obtener unos ingresos extra y de esta manera hacer autosostenibles los proyectos sociales que llevamos a cabo.

FILTROS DE AGUA

Gracias a la colaboración de Campus USA y Filter of Hope, El equipo de Medical Compassion Mission burkina, estará en disposición de gestionar 500 filtros de agua. El uso de estos filtros, probados durante la campaña médica del 2019 en Burkina, puede beneficiar de manera extraordinaria la calidad del agua que se consume en Burkina Faso. El agua no depurada es una fuente constante de enfermedades y los parásitos, y el uso de estos filtros puede beneficiar de manera notable la salud de la población.

Una pequeña parte de estos 500 filtros será destinada a la creación de microempresa.

La gestión de este proyecto está liderada por Paul Lindberg, Nebié Badiou y el Dr. Ezechiel Sanou, con la supervisión de Emsimision



MAQUINA FABRICACION DE BLOQUES DE TIERRA COMPRIMIDA (BTC)

La máquina de fabricación de BTC es una herramienta clave para todos los proyectos de construcción del TMC. Con los BTC se ha construido el muro, el edificio Lumière, el edificio Oxigène, y está previsto construir los puestos de venta y el taller de fabricación de jabón y gel hidroalcohólico, así como la cocina. Para ello, tenemos un equipo de 8 personas formadas para la fabricación de los BTC. Actualmente, se están fabricando los BTC para el proyecto del taller de Jabón.

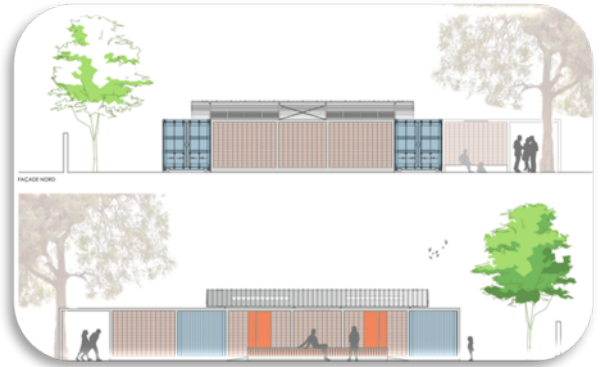
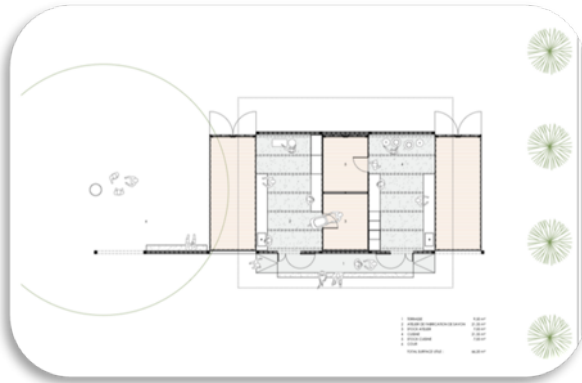


COOPERATIVA DE MUJERES PARA LA CONFECCIÓN DE JABÓN, GEL HIDROALCOHÓLICO Y MASCARILLAS

Este proyecto está destinado directamente al empoderamiento de las mujeres de Burkina a través de la creación de una cooperativa.

Construcción de dos espacios de trabajo (Taller y cocina), que servirán para confeccionar jabón, gel hidroalcohólico y mascarillas.

Para esta construcción, van a utilizarse los 3 contenedores que tenemos en el TMC, para aprovechar también su espacio interior. Actualmente, ya se ha nivelado el terreno y construido las bases para soportar los contenedores y el edificio.



ENVIO DE CONTENEDOR

El pasado 8 de Agosto, salió del puerto de Barcelona en dirección a Ouagadougou un contenedor con material para los proyectos de emsimision en Burkina Faso. Instrumental y material para el edificio Lumière, material para la campaña médica de diciembre, mobiliario y material para la Cooperativa de mujeres, etc.

